



وزارة التنمية الاجتماعية

الخرائط المعرفية

اعداد
فريق معيار ادارة المعرفة
عام 2010

الخرائط المعرفية

- 1- **تحديد الاحتياجات المعرفية اللازمة لوزارة التنمية الاجتماعية**
أ - تحديد المعارف اللازمة لوزارة التنمية الاجتماعية
ب - تحديد المتطلبات اللازمة للمعارف التي تم تحديدها

- 2 - **استقطاب المعرفة**
أ - تحديد معايير المعارف التي تم تحديدها لوزارة التنمية الاجتماعية
ب - البحث عن المرشحين
ج - تقييم المرشحين
د - اختيار المرشحين
هـ - توفيق المرشحين

- 3 - **خلق وإنشاء المعرفة الغير موجودة**
أ - تعريف أفكار جديدة
ب - تقييم الأفكار الجديدة
ج - تجميع المرشحين
د - تقييم المرشحين
هـ - تحديد المرشحين
و- خلق وإنشاء المعرفة

- 4 - **تجميع المعارف وتخزينها**
أ - تحديد المعارف المطلوبة لوزارة التنمية الاجتماعية
ب - تقييم المعارف الموجودة
ج - عرض واسترجاع المعارف
د - ترميز المعارف لسهولة الوصول إليها
هـ - تكامل المعارف
و - تحديث خريطة المعارف

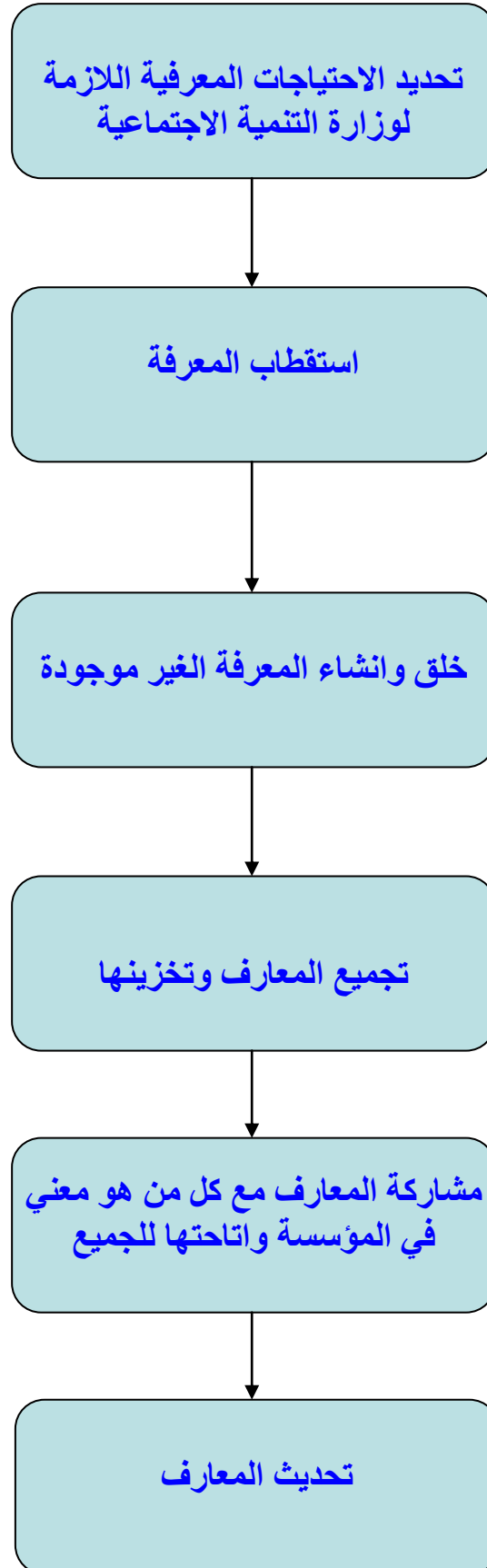
5 - مشاركة المعرفة

- أ - الإعلان عن المعارف ونشرها
- ب - مشاركة المعارف مع كل هو معني قي المؤسسة وإتاحتها للجميع

6- تحديث المعارف

- أ - مراقبة التغير للمعارف الموجودة
- ب - تقييم أثر التغيير
- ج - تحديث المعرفة

الخرائط المعرفية



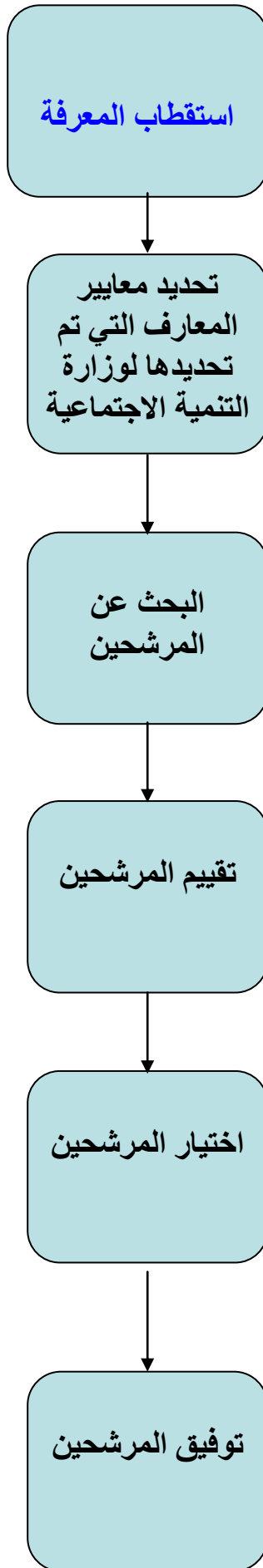
تحديد الاحتياجات المعرفية اللازمة
لوزارة التنمية الاجتماعية

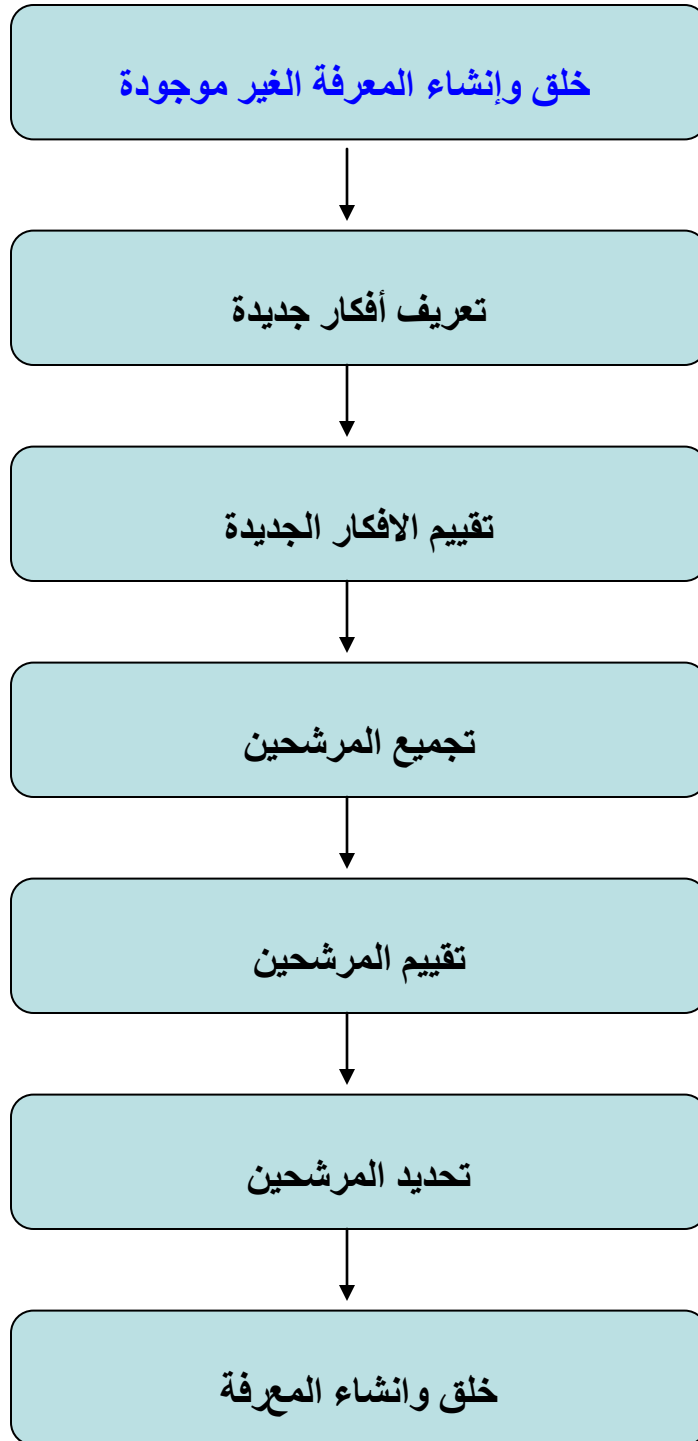


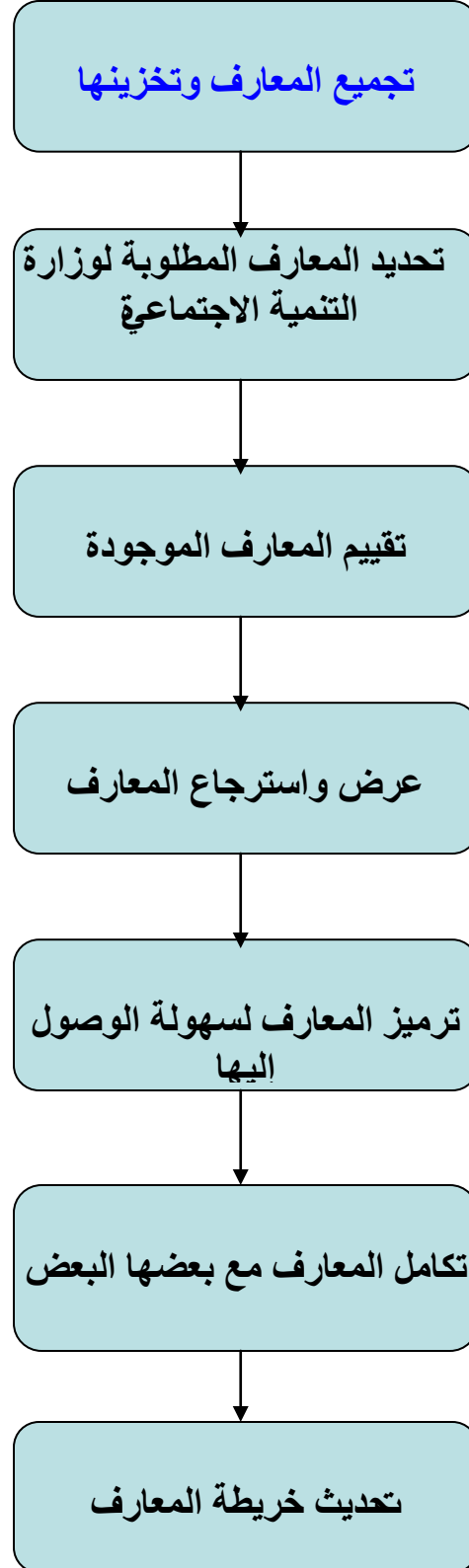
تحديد المعارف اللازمة لوزارة التنمية
الاجتماعية



تحديد المتطلبات اللازمة للمعارف
التي تم تحديدها







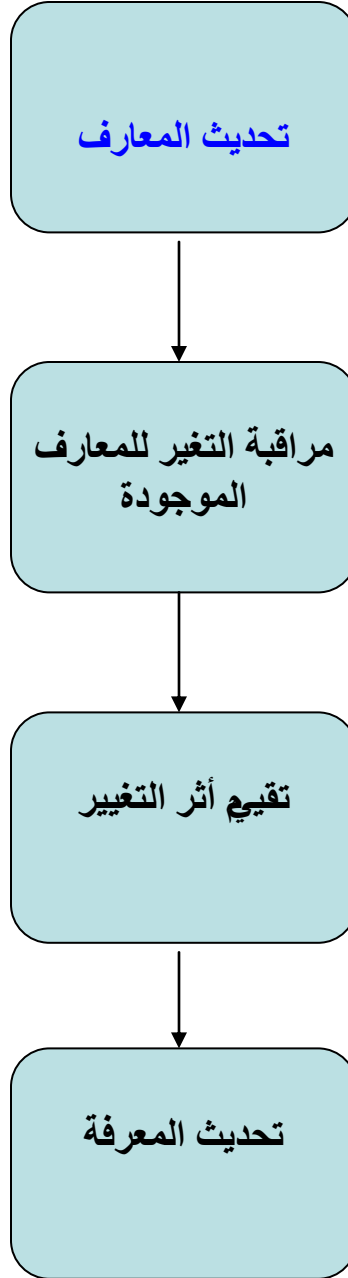
مشاركة المعارف مع كل من هو معني
في المؤسسة واتاحتها للجميع



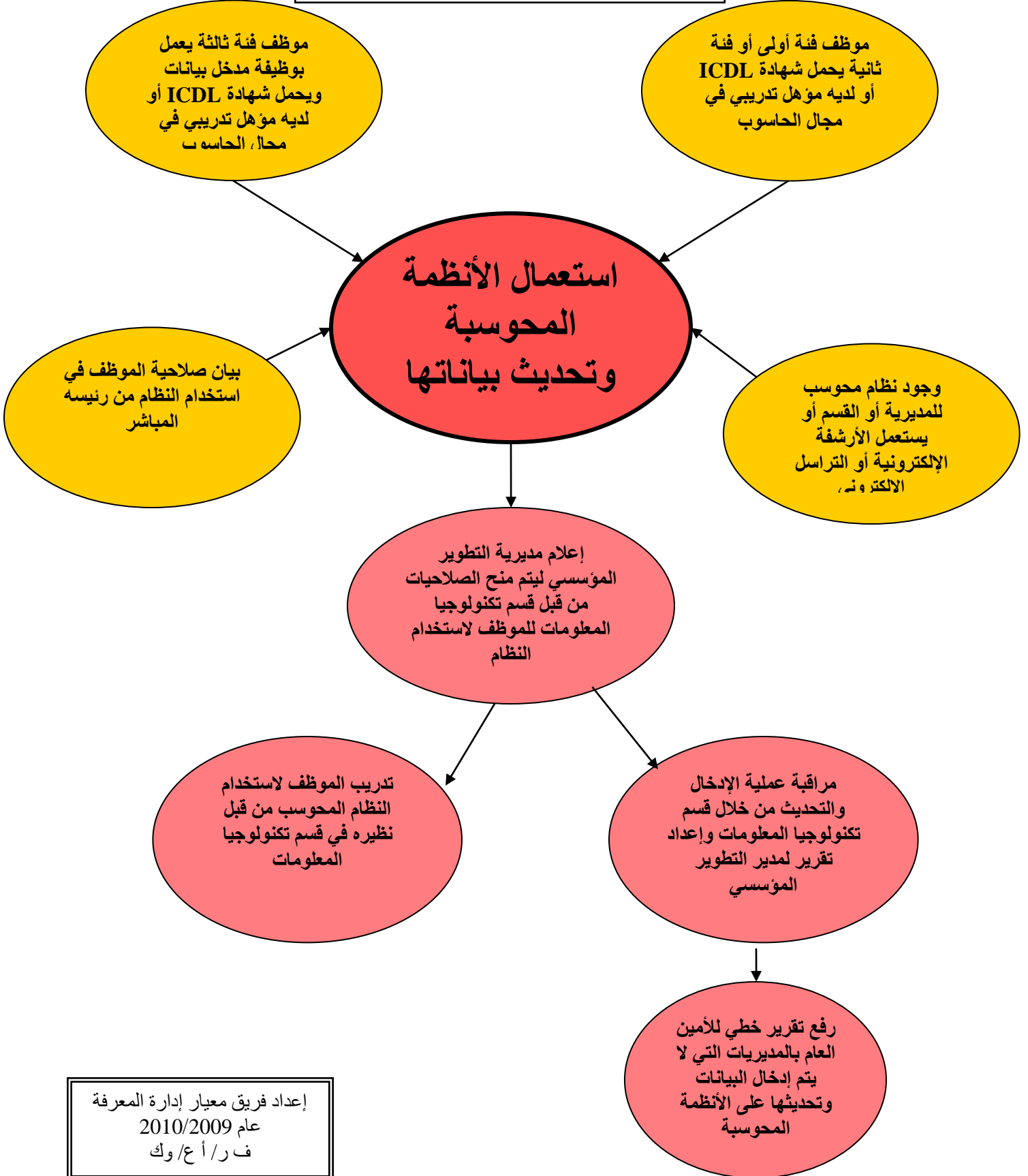
الإعلان عن المعارف ونشرها



مشاركة المعرفة



**خريطة معرفية توضح الحدث
استعمال الأنظمة المحوسبة وتحديث بياناتها**



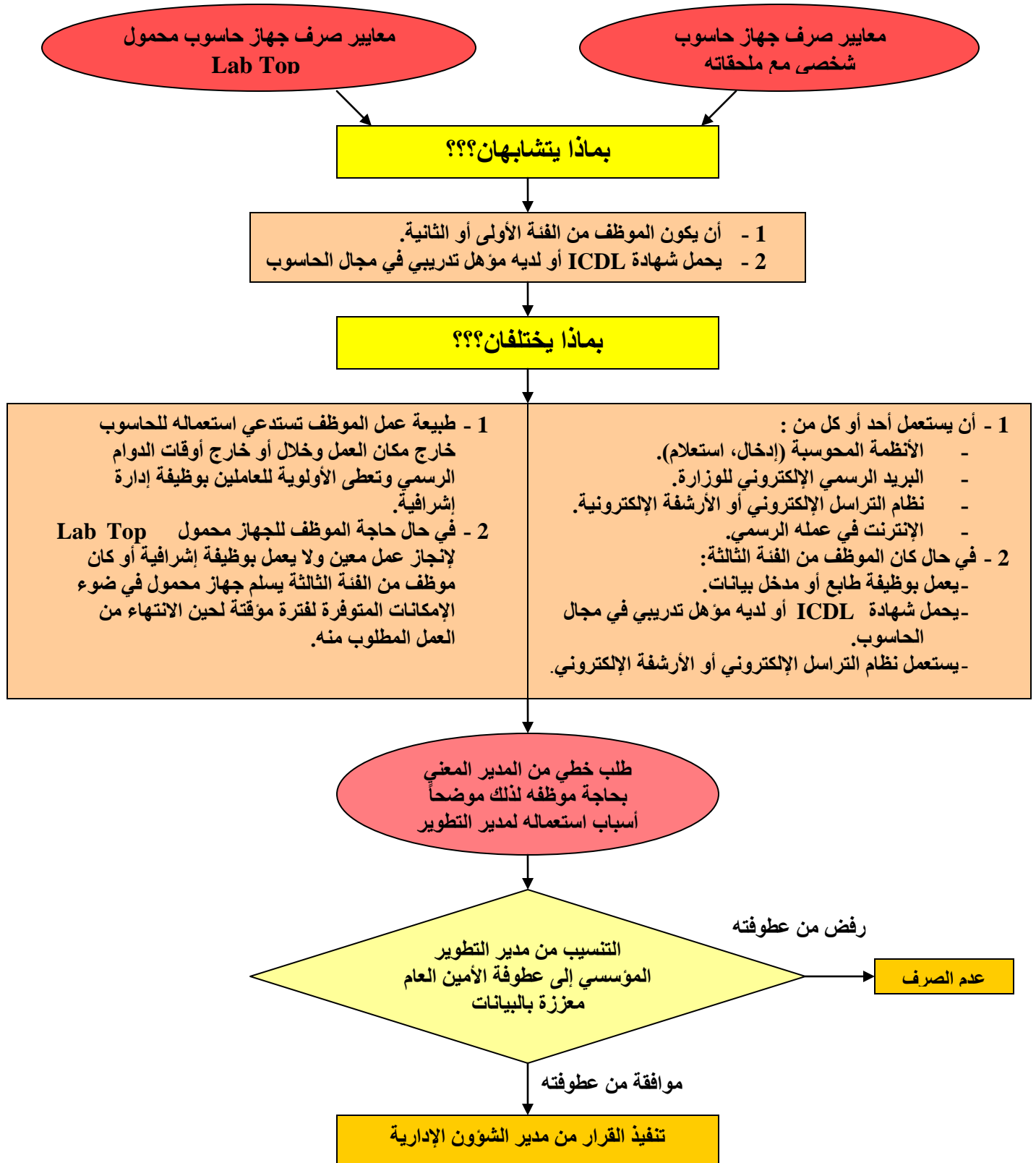
إعداد فريق معيار إدارة المعرفة
عام 2010/2009
ف ر / أ ع / وك

خريطة معرفية توضح الحدث
منح موظف بريد إلكتروني رسمي

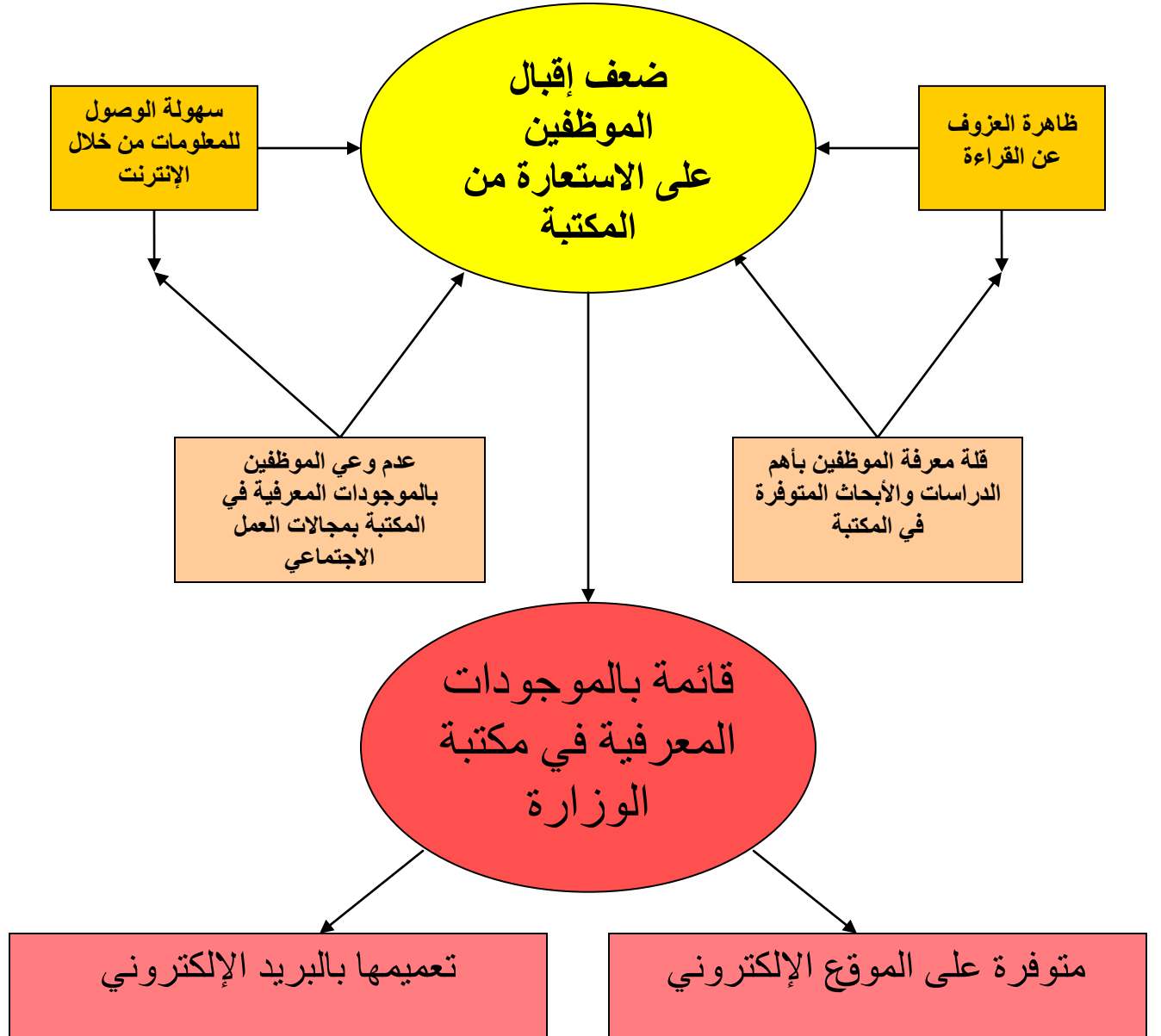


إعداد فريق معيار إدارة المعرفة
عام 2010/2009
ف ر / أ ع / وك

**خريطة معرفية توضح مقارنة بين
معايير صرف جهاز حاسوب شخصي ومعايير صرف
جهاز حاسوب محمول Lap Top**



خريطة معرفية تبسيط وتنظيم
الموجودات المعرفية الموجودة في المكتبة



إعداد فريق معيار إدارة المعرفة
عام 2010/2009
فر/أع/وك

خريطة معرفية توضح السبب والنتيجة
لتعطل الأجهزة الحاسوبية وملحقاتها

عدم إغلاق الأجهزة الحاسوبية وتوابعها بعد انتهاء الدوام

تكرار انقطاع التيار الكهربائي خلال وخارج أوقات الدوام

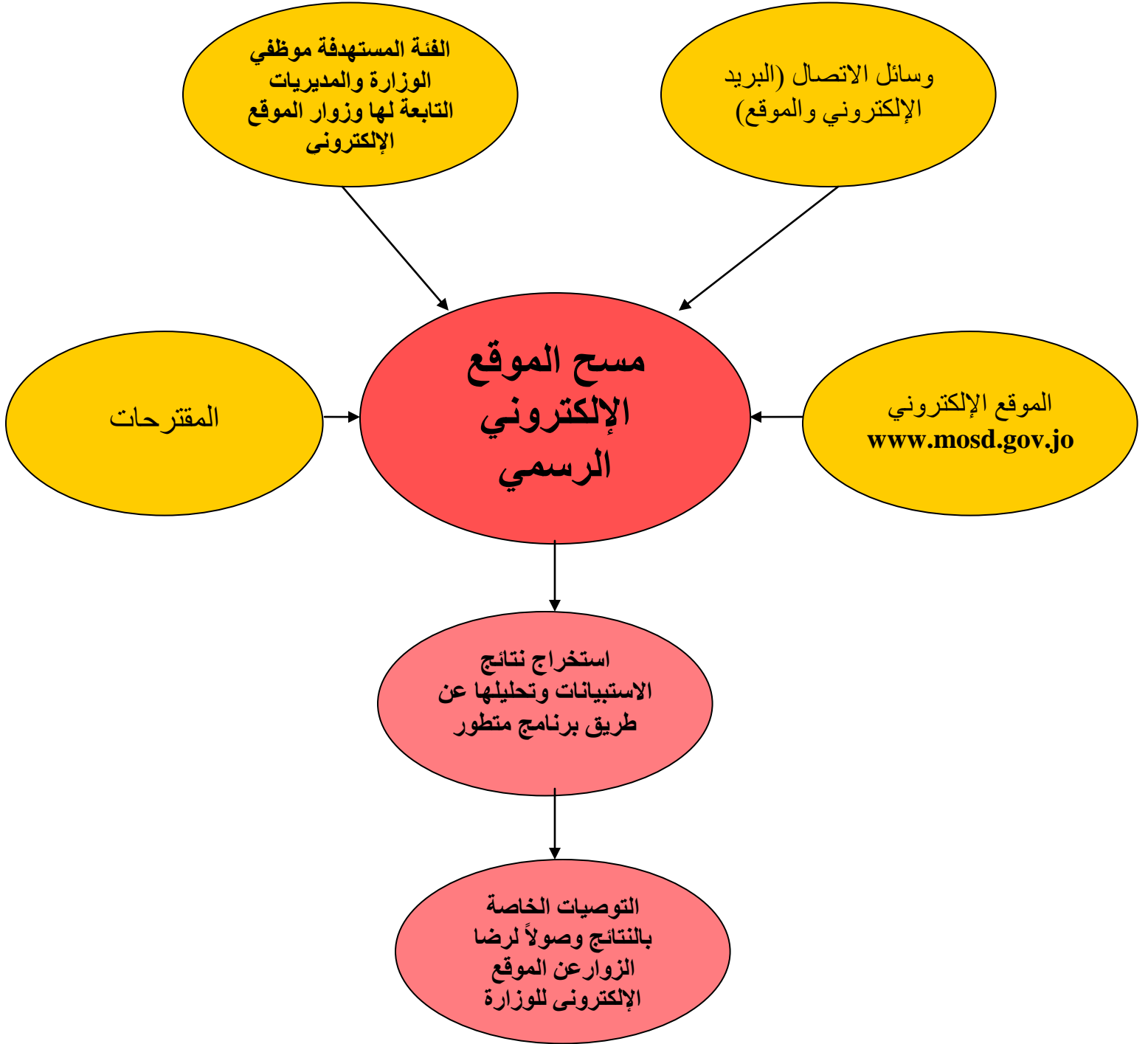
عدم التقيد بمدونة السلوك الوظيفي وأخلاقيات الوظيفة العامة
فيما يخص المادة رقم (11) بند (ج/1) "اتخاذ كافة الإجراءات
اللازمة للحفاظ على الحاسوب الخاص به" وبند (ج/3) "التأكد
من إطفاء الجهاز قبل مغادرة مكان العمل"

عدم متابعة تحديث البرنامج المضاد للفيروسات واستخدام
الفلاشات والأقراص التي تحمل فيروسات

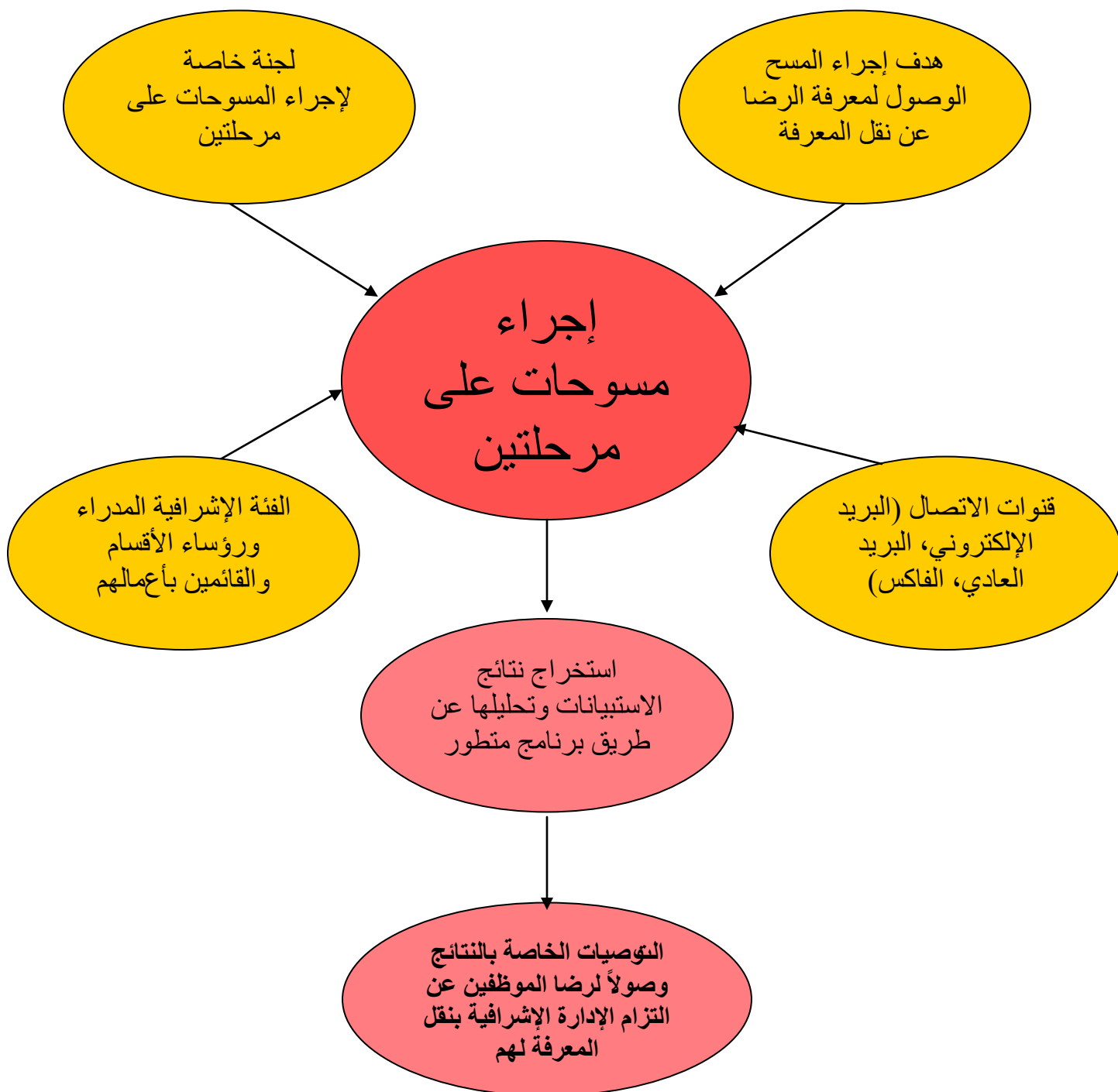
سوء استخدام الأجهزة الحاسوبية وملحقاتها

تعطل الأجهزة
الحاسوبية
وملحقاتها

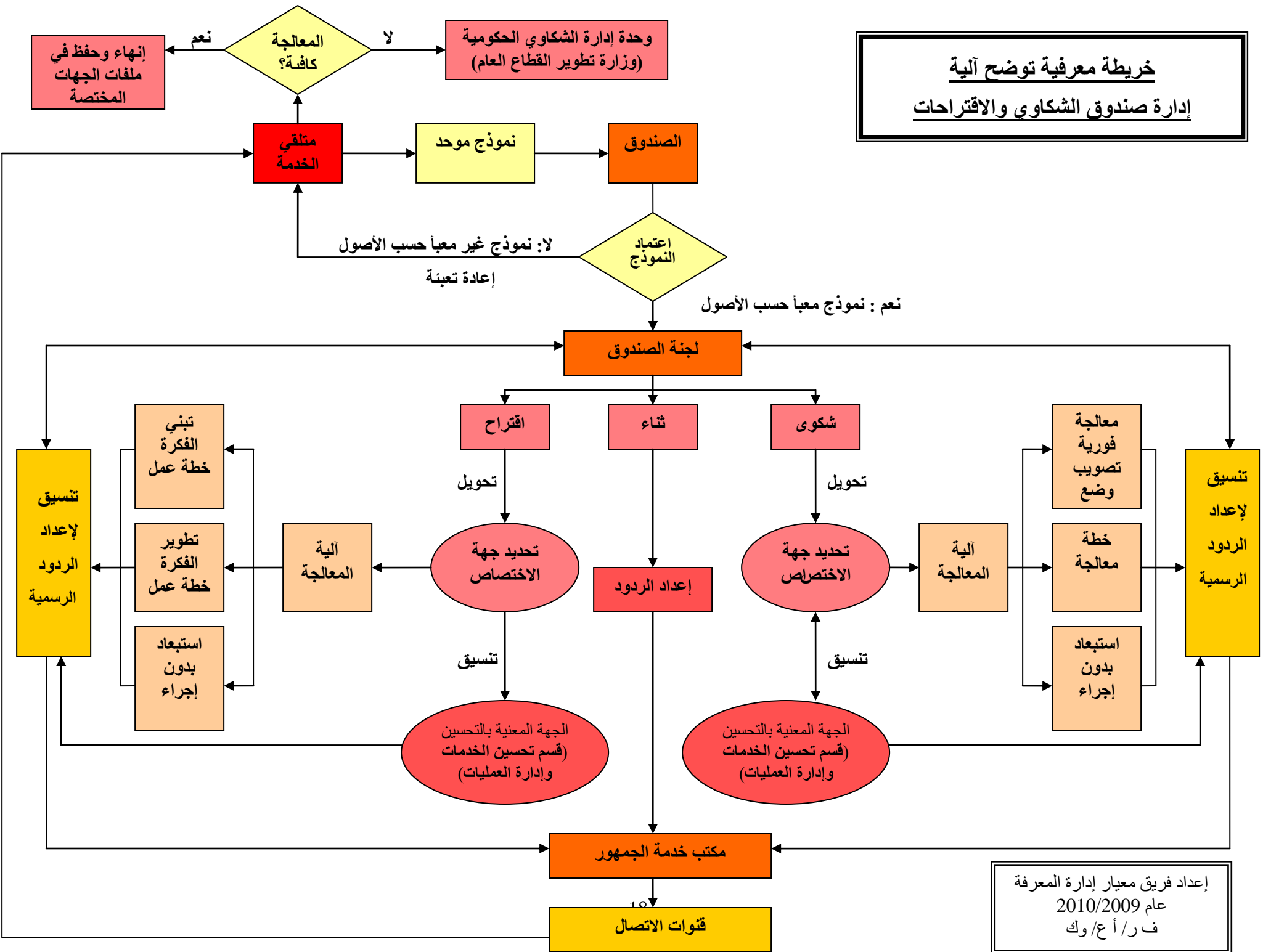
خريطة معرفية توضح الحدث
مسح الموقع الإلكتروني



خريطة معرفية توضح الحدث
مدى التزام الإدارة الإشرافية بنقل المعرفة



**خريطة معرفية توضح آلية
إدارة صندوق الشكاوي والاقتراحات**



إعداد فريق معيار إدارة المعرفة
عام 2010/2009
ف ر / أ ع / وك

